

() neubau

neubau eyewear et le centenaire du Bauhaus

À l'occasion du centenaire du Bauhaus, le jeune fabricant autrichien de lunettes neubau eyewear célèbre la période par un hommage à son fondateur, Walter Gropius, et au peintre Wassily Kandinsky. Par la forme de ce nouveau modèle, neubau eyewear instaure un dialogue entre le design et l'être humain, appliquant le style Bauhaus au moment présent.

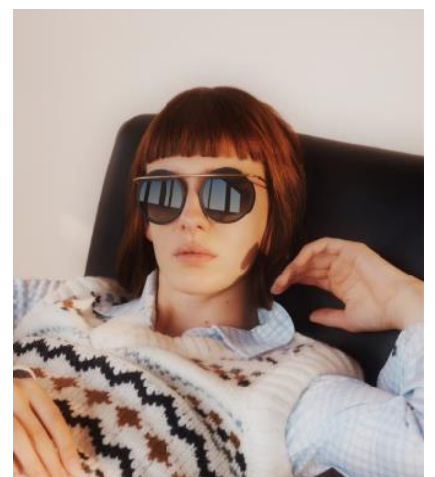


Si de nos jours, de nombreux objets emblématiques du Bauhaus sont limités à l'univers des collections et des musées, ces lunettes de soleil de *neubau eyewear* sont un article de design destiné à un usage quotidien, qui ravive l'idée originale de combiner art et artisanat de manière moderne. Le credo du Bauhaus selon lequel "la forme suit la fonction" signifie également que le fonctionnel est esthétique, et que c'est par conséquent l'efficacité et l'utilité d'un produit qui déterminent sa conception. La campagne *neubau eyewear* interprète avec malice cette credo. La posture du mannequin s'ajuste selon la forme des objets Bauhaus, adoptant des positions insolites qui, à leur tour, conduisent l'observateur à voir ces objets sous un angle nouveau.

De l'architecture au design intérieur en passant par les beaux arts picturaux. La clarté des lignes, la simplicité et les formes épurées, combinées avec les éléments graphiques de l'esthétique Bauhaus ont révolutionné le design du 20^e siècle, influençant notablement la pensée des générations suivantes. Dans le milieu créatif viennois, l'existence d'une griffe telle que *neubau eyewear* serait inconcevable sans l'élan novateur de cette révolution du design ; lancer la collection spéciale *Walter & Wassily* en hommage à cette période n'est donc qu'un juste retour des choses.

Le design *Walter & Wassily* et le choix des matériaux sont directement inspirés du Bauhaus : la monture en titane fait référence aux tubes d'acier cintrés utilisés dans le mobilier Bauhaus, et la forme arrondie rend hommage au cercle, l'un des éléments caractéristiques de la période. Des verres réfléchissants à teinte dégradée rappellent le célèbre bâtiment de l'école Bauhaus de Dessau, de Walter Gropius. Les éléments imprimés en 3D à l'avant de la monture délimitent le contour arrondi des verres, ajoutant un détail aguichant au modèle. Cuivre, noir et argenté brillant, ces couleurs et contrastes tellement typiques du style Bauhaus, sont déclinés dans trois coloris.

Walter & Wassily est une paire de lunettes de soleil unisexe issue du segment haut de gamme de l'offre *neubau eyewear*, proposée en blanc neige / noir mat, noir charbon / argent éclectique et noir charbon / cuivre mat, au prix unitaire de 399 euros. Les montures sont assorties de branches ajustables et à longueur facilement réductible, arborent un logo discret à l'extrémité de la branche gauche et offrent une protection UV 400.



Depuis leur lancement en juin 2016, les lunettes neubau eyewear se distinguent par un savant dosage de fraîcheur créative de jeunes designers et la compétence acquise au fil du temps. Après tout, neubau eyewear trouve ses racines chez le célèbre lunetier autrichien Silhouette International, bénéficiant des dizaines d'années de savoir-faire de sa maison mère. Les plus hautes exigences de qualité ainsi qu'une approche dynamique et progressiste en matière de technologie et de conception se trouvent donc réunies en un seul produit.

Découvrez tous les images par

<http://portal.silhouette.com/pindownload/pin.html?pin=3NOPS77HWT3V>

Nous sommes toujours ravis de répondre à vos éventuelles questions:

Sandra van Renterghem - PR and Marketing Manager
Desguinlei 6, 2018 Antwerpen,
T+32 (0) 3 248 24 50,
M +32 (0) 477 27 96 38 et
s.vanrenterghem@be.silhouette.com